

4 sencillos pasos para migrar la protección de sus terminales a la nube

Modernice la seguridad de sus terminales. Pase de WithSecure™ Business Suite a WithSecure™ Elements Endpoint Protection.



Aumente su retorno de la inversión en seguridad con más automatización y menos gastos generales



Concéntrese en proteger su entorno en lugar de mantener la infraestructura

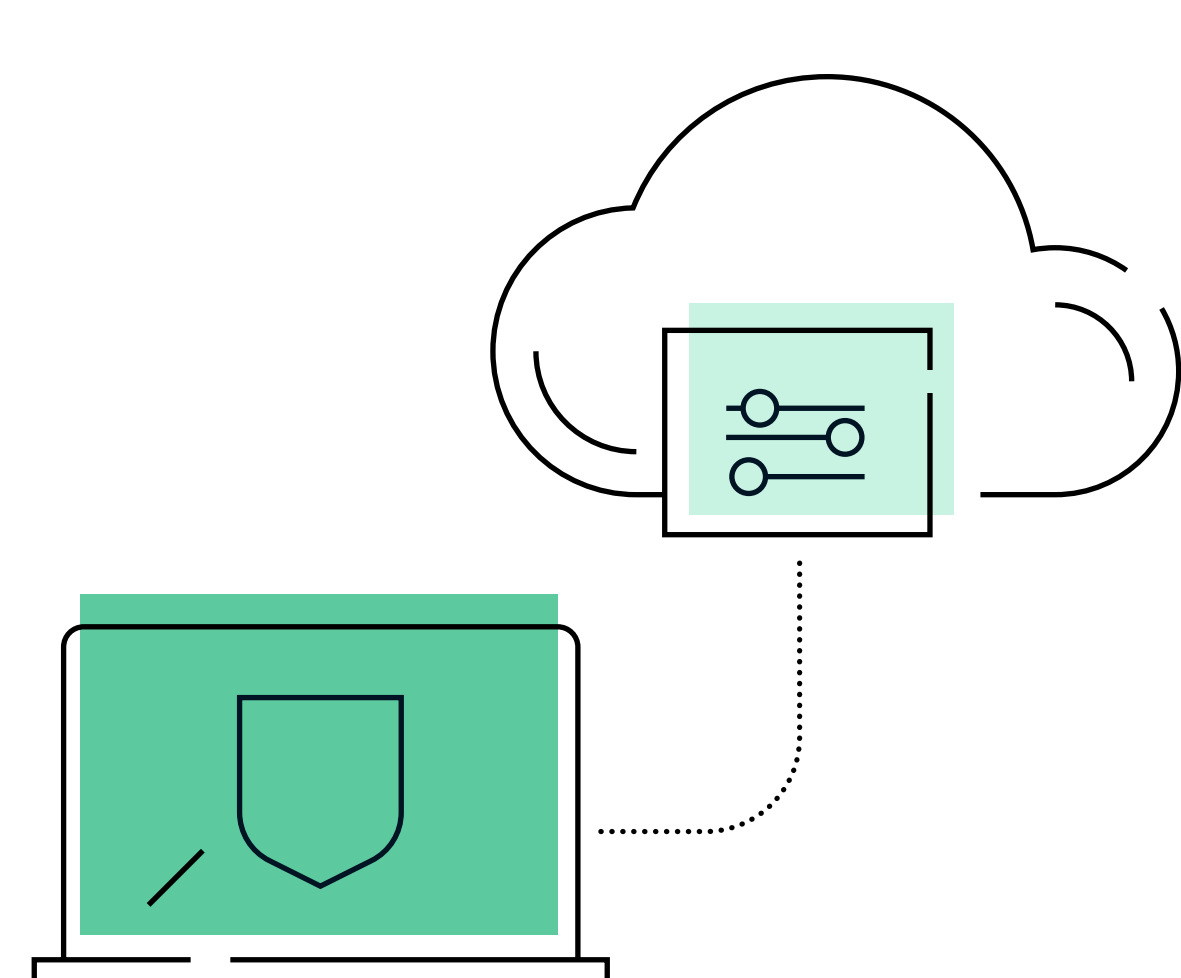


Administre fácilmente la seguridad de su fuerza laboral híbrida desde cualquier lugar

Simplifique su ciberseguridad con protección de terminales basada en la nube

En los entornos digitales actuales, la ciberseguridad basada en la nube es la mejor opción para protegerse contra las ciberamenazas en constante mutación. Ofrece una gestión de seguridad simplificada y una protección más sólida y siempre actualizada. Puede reducir significativamente el trabajo de mantenimiento manual y priorizar las tareas más importantes sin concesiones. ¿Está

pensando en migrar de WithSecure™ Business Suite a WithSecure™ Elements Endpoint Protection? Es más fácil de lo que probablemente pensabas. Vea cómo se hace en cuatro sencillos pasos.

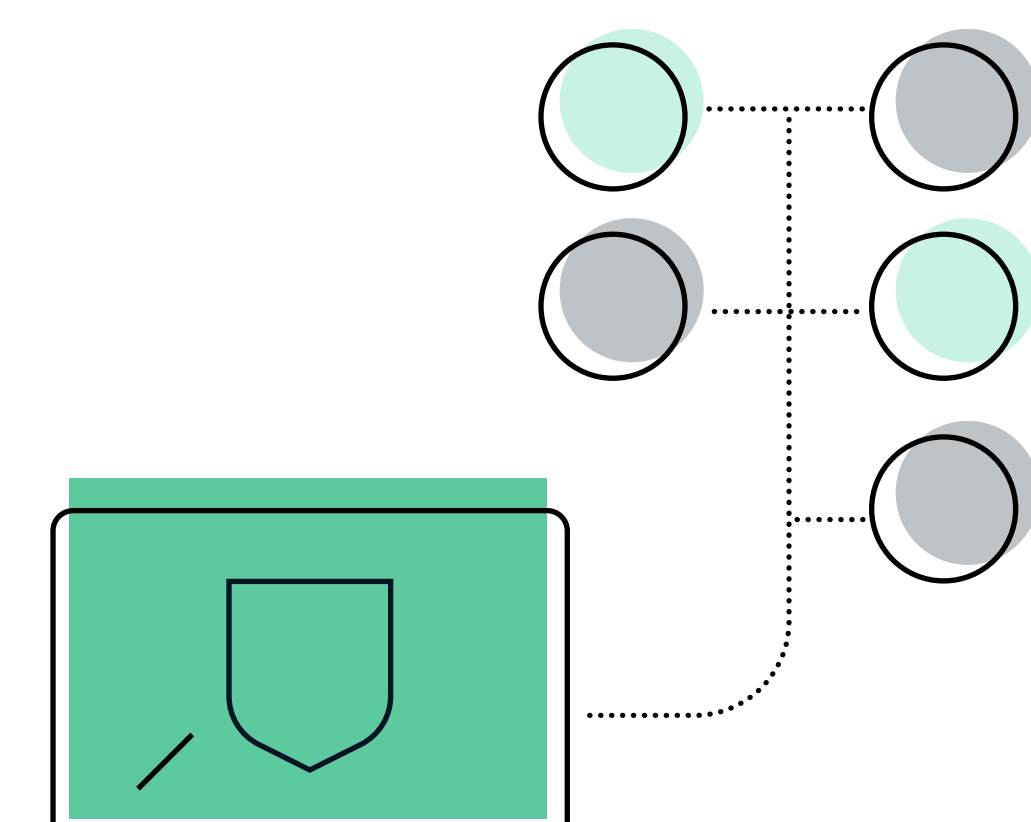
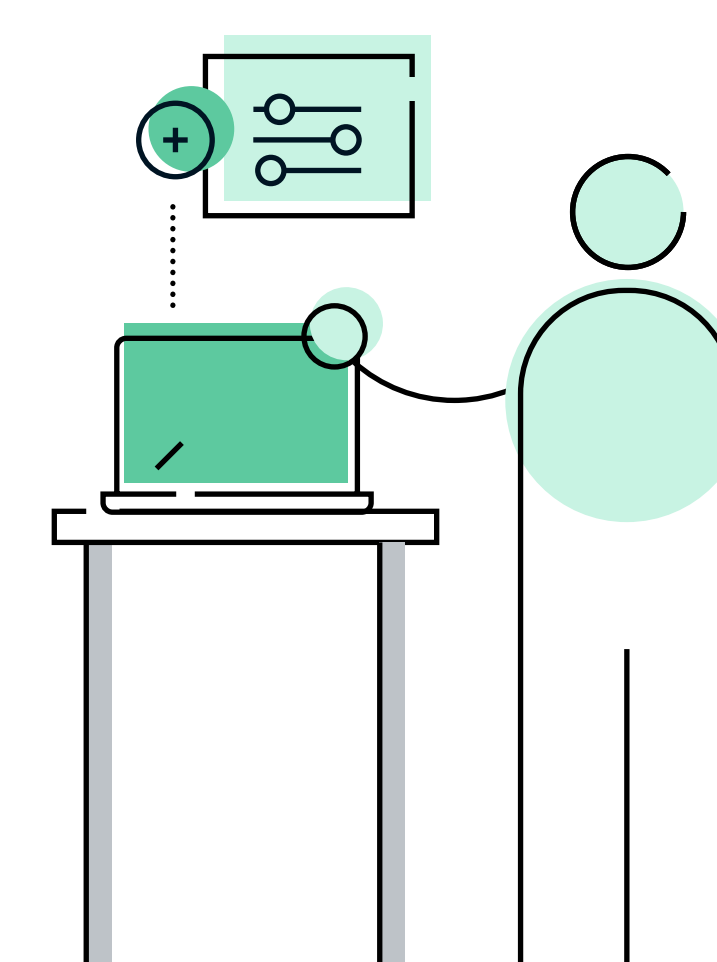


1. Exportar perfiles de Business Suite

Abra la consola de Policy Manager en Business Suite, exporte el archivo de política seleccionado y guárdelo en una unidad local.

2. Importar perfiles a WithSecure™ Elements Endpoint Protection

Cree un nuevo perfil en WithSecure™ Elements Endpoint Protection e importe configuraciones de perfil previamente exportadas. Puede configurarlo como perfil predeterminado. Opcionalmente, puede utilizar grupos de Active Directory.



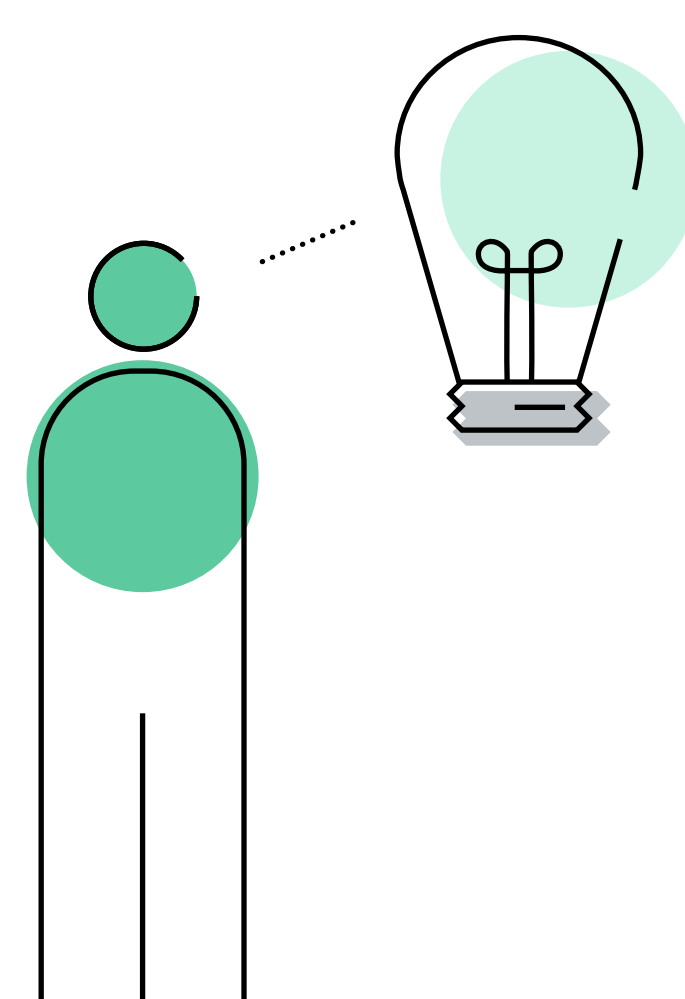
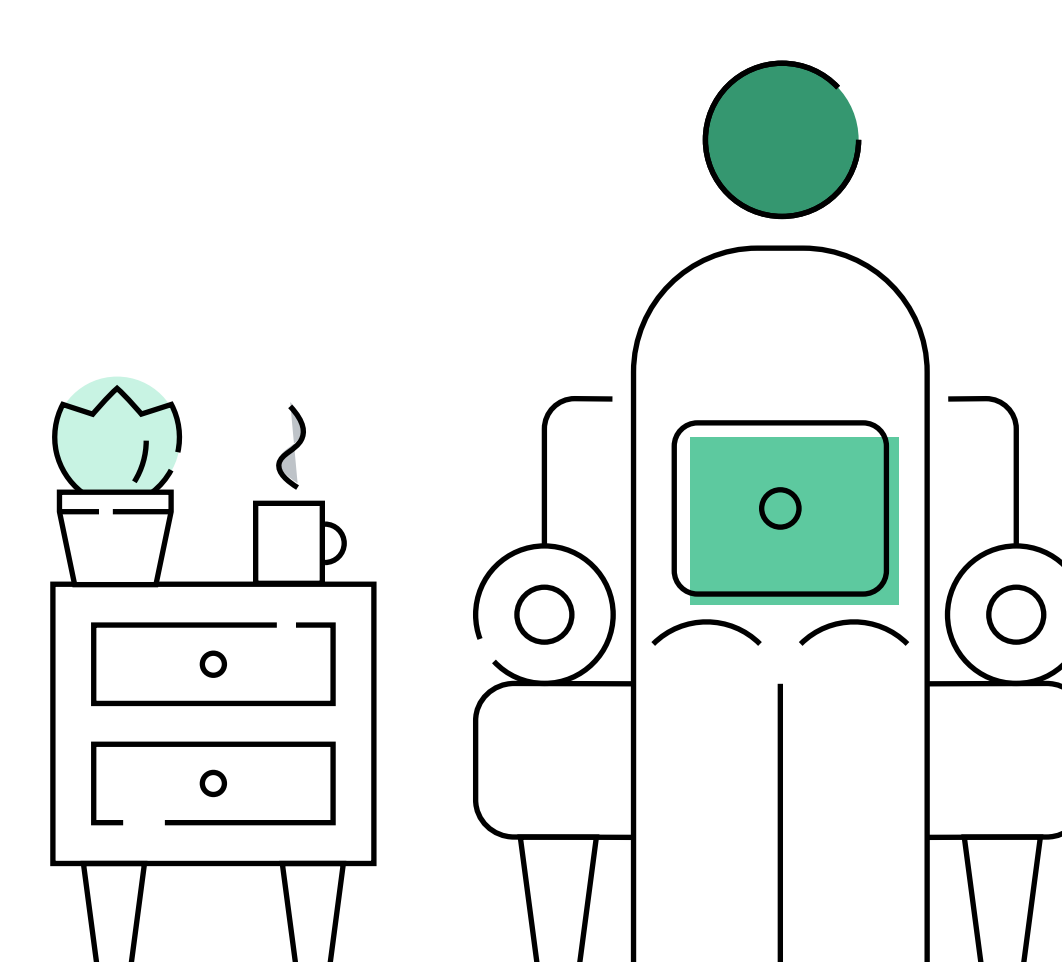
3. Comience a migrar los Endpoints desde su Policy Manager existente

Puede iniciar la migración utilizando un archivo jar de migración especial desde su Policy Manager existente, junto con su clave de suscripción de Elements.

4. Ejecute una revisión rápida del estado

Compruebe desde Elements Security Center que los dispositivos se muestran correctamente, se les han asignado los perfiles correctos y están protegidos.

¡Ya estás listo!



Mantenlo simple

Mantenlo simple, no te excedas con diferentes perfiles desde el principio. La migración es una buena oportunidad para ver cómo se podrían hacer mejor las cosas en el futuro.

Al migrar a la seguridad de endpoints basada en la nube, podrá despedirse de:

- Servidores de administración adicionales y sus duplicados paralelos.
- Configuraciones de red y firewall adjuntas.
- Actualizaciones manuales de software.

Para obtener un tutorial detallado, consulte nuestro artículo y video de orientación paso a paso.

[ver instrucciones completas](#)

¿Qué pasa con mis datos en la nube? Preguntas frecuentes sobre privacidad de datos

¿Qué proveedor de nube se utiliza en WithSecure™ Elements Endpoint Protection?

La plataforma WithSecure™ Elements utiliza Amazon Web Services (AWS).

¿Nuestros datos estarán protegidos con AWS?

Sí. AWS afirma que todos sus centros de datos están alineados con las pautas de Nivel 3+.

¿La privacidad de datos está alineada con las de nuestro país?

Sí. Las regiones geográficas actualmente disponibles son Europa, América del Norte y APAC. Cumplimos con las regulaciones y leyes de privacidad en todos los países donde operamos.

¿Qué medidas de seguridad se toman para mantener nuestra datos privados?

Recopilamos datos de seguridad anónimos para proteger su dispositivo o estadísticos, los seudonimizamos, lo que hace imposible señalar su conjunto de datos específico cuando se analiza cualquier dato.

Nos tomamos muy en serio la seguridad de los centros de datos y los mantenemos seguros mediante el uso de

docenas de medidas de seguridad.

como:

- Nuestros sistemas están diseñados desde cero para ser seguros. Incorporamos la privacidad y la seguridad en el desarrollo de nuestras tecnologías y sistemas desde las primeras etapas de conceptualización y diseño hasta la implementación y operación.

- Sólo un pequeño grupo examinado de empleados de F-Secure tiene acceso a los datos del cliente. Los derechos y niveles de acceso se basan en su función y rol laboral, utilizando el concepto de coincidencia de privilegios mínimos con las responsabilidades definidas.

- La seguridad operativa es una parte diaria de nuestro trabajo, incluida la gestión de vulnerabilidades, la prevención de malware y procesos sólidos de gestión de incidentes para eventos de seguridad que pueden afectar la confidencialidad, integridad o disponibilidad de sistemas o datos.

¿Tendremos control sobre cómo se analizan nuestros datos?

Sí. Puede optar por no participar en la recopilación de datos analíticos en cualquier momento.

Realmente apreciamos su ayuda para mejorar nuestros servicios. Sin embargo, si desea minimizar todo el tráfico de datos hacia WithSecure™, lo respetamos.

Para obtener una divulgación completa, diríjase a nuestras páginas de política de privacidad.

Quienes somos

WithSecure™ es el socio confiable de la seguridad cibernética. Los proveedores de servicios de TI, los MSSP y las empresas, junto con las instituciones financieras más grandes, los fabricantes y miles de los proveedores de tecnología y comunicaciones más avanzados del mundo confían en nosotros para obtener una ciberseguridad basada en resultados que proteja y permita sus operaciones. Nuestra protección impulsada por IA protege los puntos finales y la colaboración en la nube, y nuestra detección y respuesta inteligentes están impulsadas por expertos que identifican riesgos comerciales mediante la búsqueda proactiva de amenazas y enfrentando ataques en vivo. Nuestros consultores se asocian con empresas y desafíos tecnológicos para desarrollar resiliencia a través de asesoramiento de seguridad basado en evidencia. Con más de 30 años de experiencia en la creación de tecnología que cumpla con los objetivos comerciales, hemos creado nuestra cartera para crecer con nuestros socios a través de modelos comerciales flexibles.

WithSecure™ es parte de F-Secure Corporation, fundada en 1988 y que cotiza en el NASDAQ OMX Helsinki Ltd.